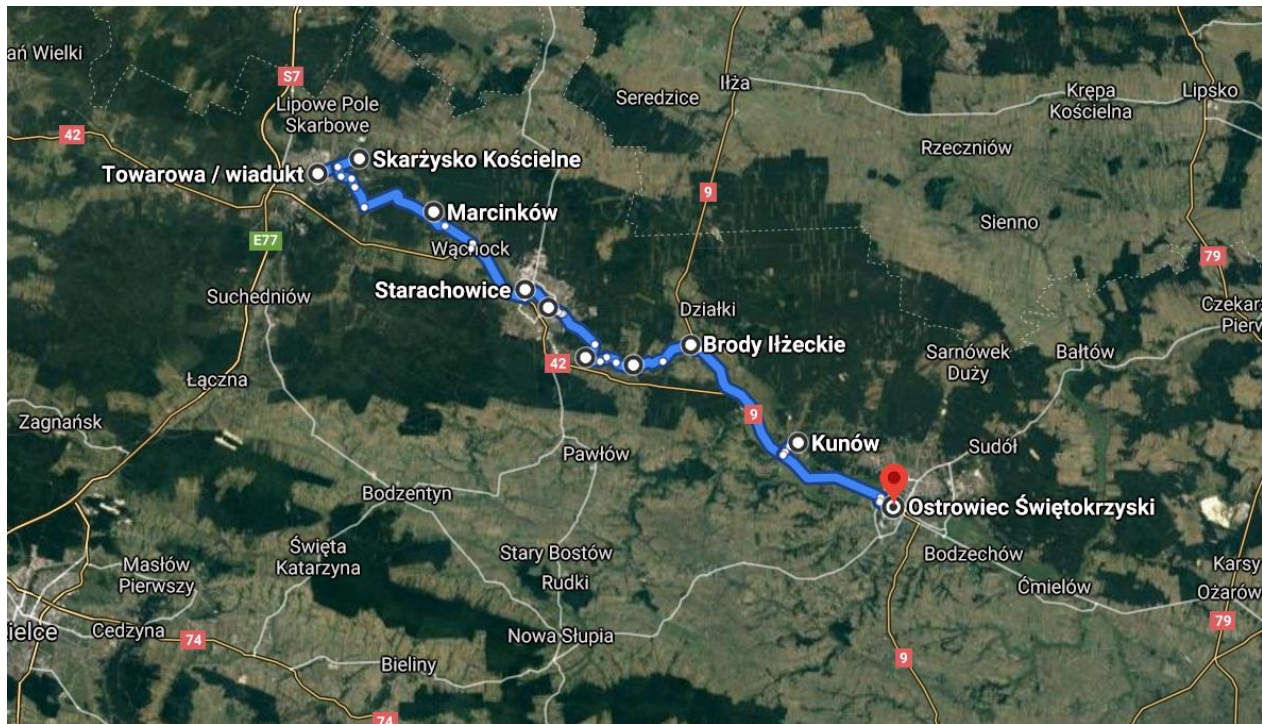


Trasa przejazdu Zastępczej Komunikacji Autobusowej w relacji Skarżysko-Kamienna - Ostrowiec Świętokrzyski



1. Skarżysko - Kamienna

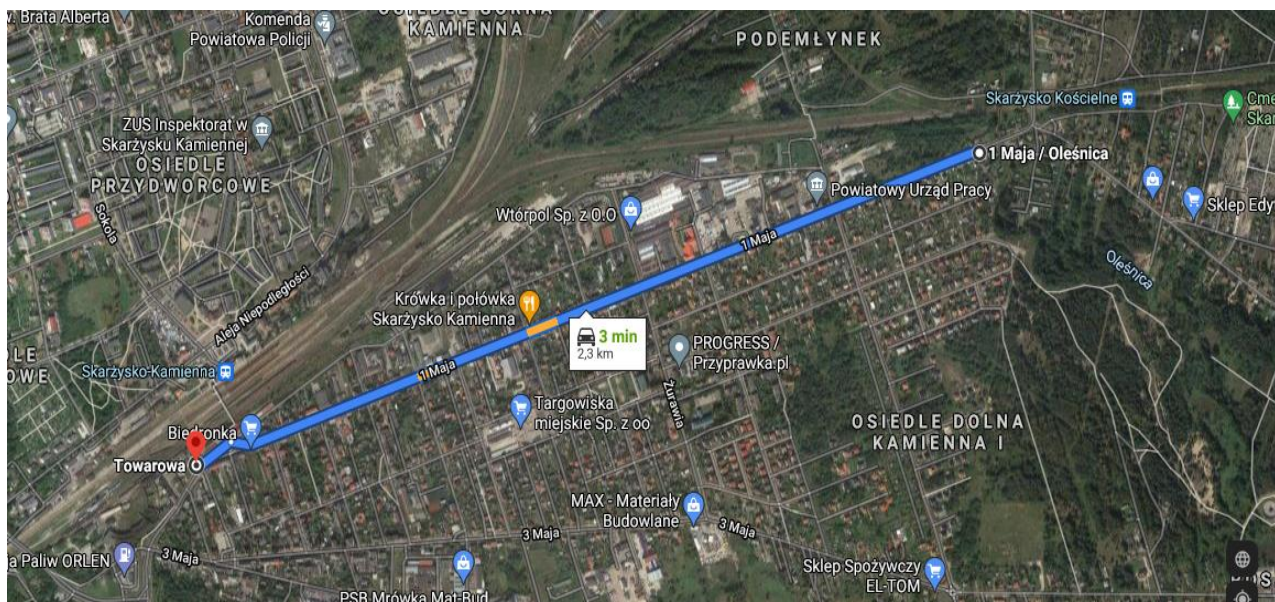
Lokalizacja przystanku ZKA Skarżysko-Kamienna - na przystanku MPK Towarowa/Wiadukt (ul. 1 Maja 103/róg Wspólnej)



2. Skarżysko – Kościelne

dojazd – przejazd ulicą 1 Maja w stronę Skarżyska Kościelnego

Czas przejazdu - 7 minut odległość 2,3 km



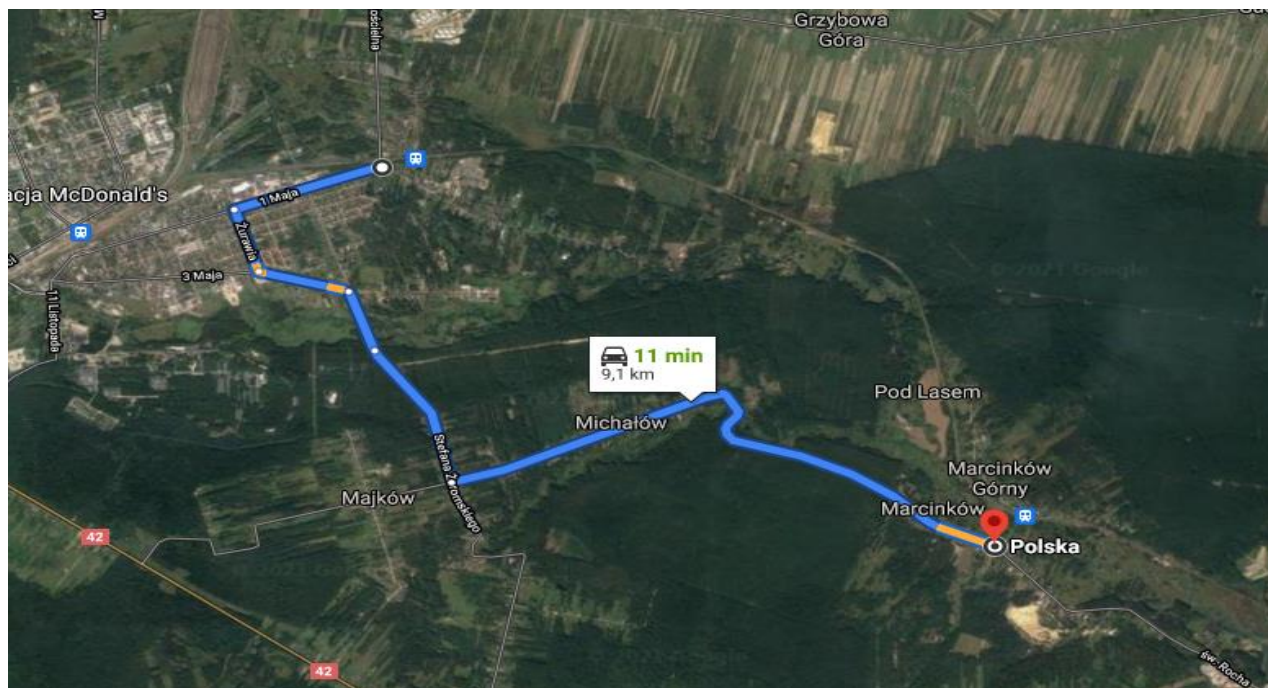
Lokalizacja przystanku ZKA Skarżysko Kościelne - ul. 1 Maja 104 (przystanek MPK 1 Maja/ Oleśnica)



3. Marcinków

dojazd – manewr zawracania na skrzyżowaniu ul. 1 Maja, ul. Głogowej i ul. Łyżwy, przejazd ul. 1 – go Maja z powrotem do ul. Piękną, przejazd ul. Piękną, na rondzie przejazd prosto w kierunku na Wąchock, przejazd przez Majków, na skrzyżowaniu skręt w lewo, przejazd przez Marcinków

Czas przejazdu - ok.10 minut odległość 9,1 km



Lokalizacja przystanku ZKA Marcinków - na przystanku autobusowym

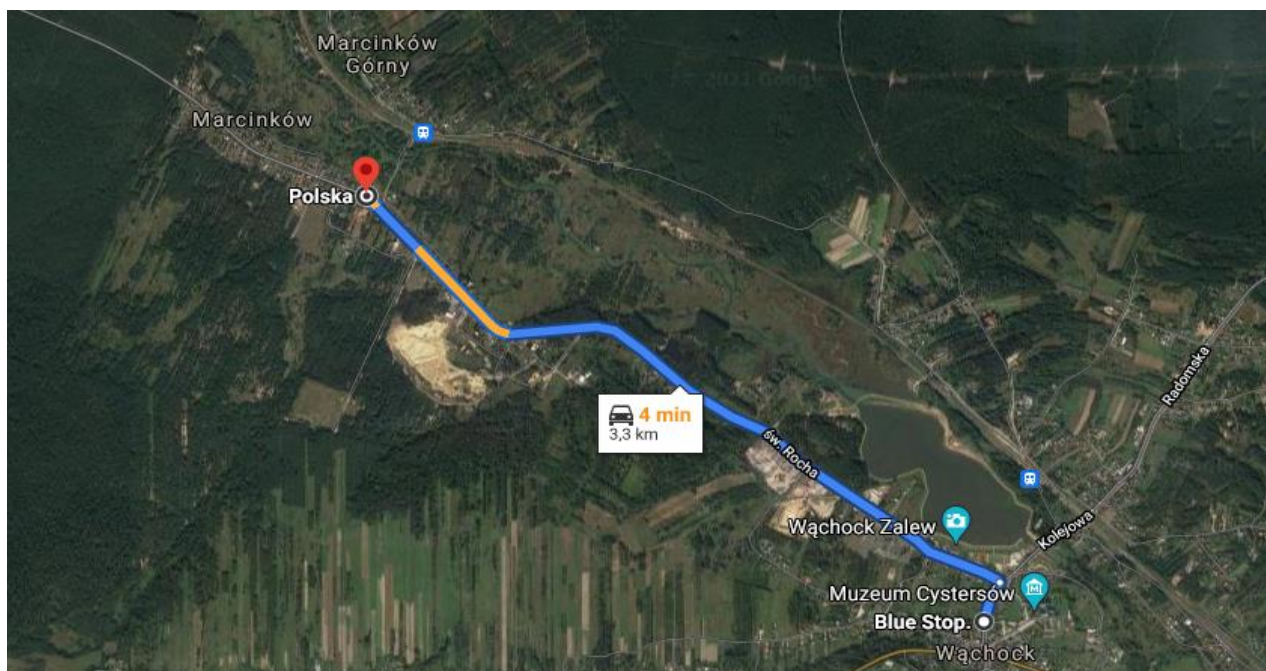
droga dojścia do przystanku kolejowego – skręt w lewo za sklepem – ok. 150 m drogą asfaltową



4. Wąchock

dojazd – wyjazd w kierunku na Wąchock, przejazd koło cmentarza ul. Św. Rocha, w Wąchocku w prawo w ul. Kolejową.

Czas przejazdu - ok. 5 minuty odległość 3,3 km.



Lokalizacja przystanku ZKA Wąchock – przystanek autobusowy na ul. Kolejowej, w pobliżu sklepu, przed skrzyżowaniem z drogą nr 42.

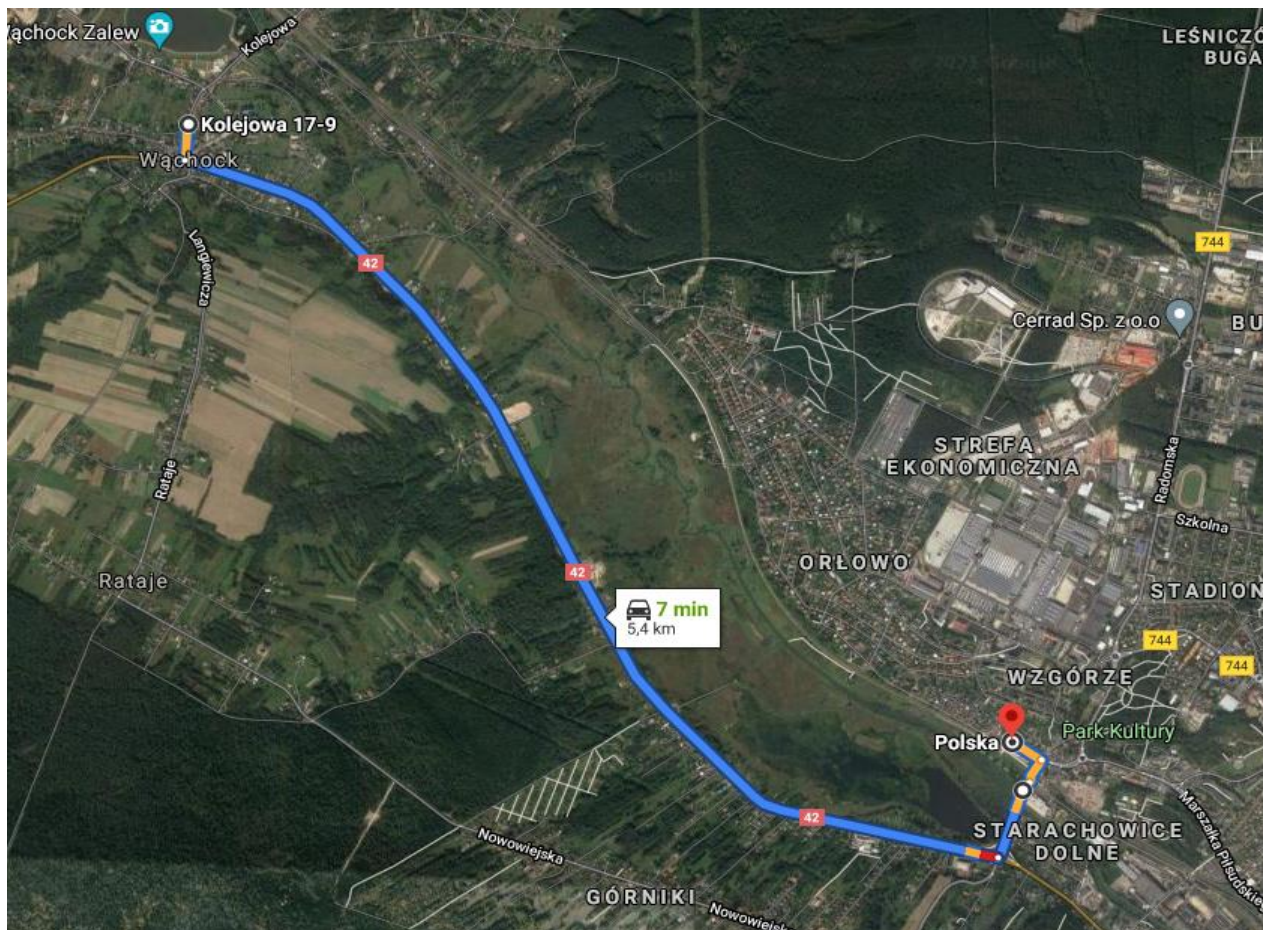
Droga dojścia do przystanku kolejowego - w kierunku przeciwnym ul. Kolejową ok. 550 m., skręt w lewo w ul. Dworcową.



5. Starachowice

dojazd – wyjazd z ul. Kolejowej, skręt w lewo w ul. Starachowicką w kierunku na Starachowice, przejazd ul. Wygoda, ul. Kielecką, na pierwszych światłach skręt w lewo w kierunku na Radom, przejazd przez przejazd kolejowy, skręt w lewo

Czas przejazdu - ok. 7 minut odległość 5,4 km



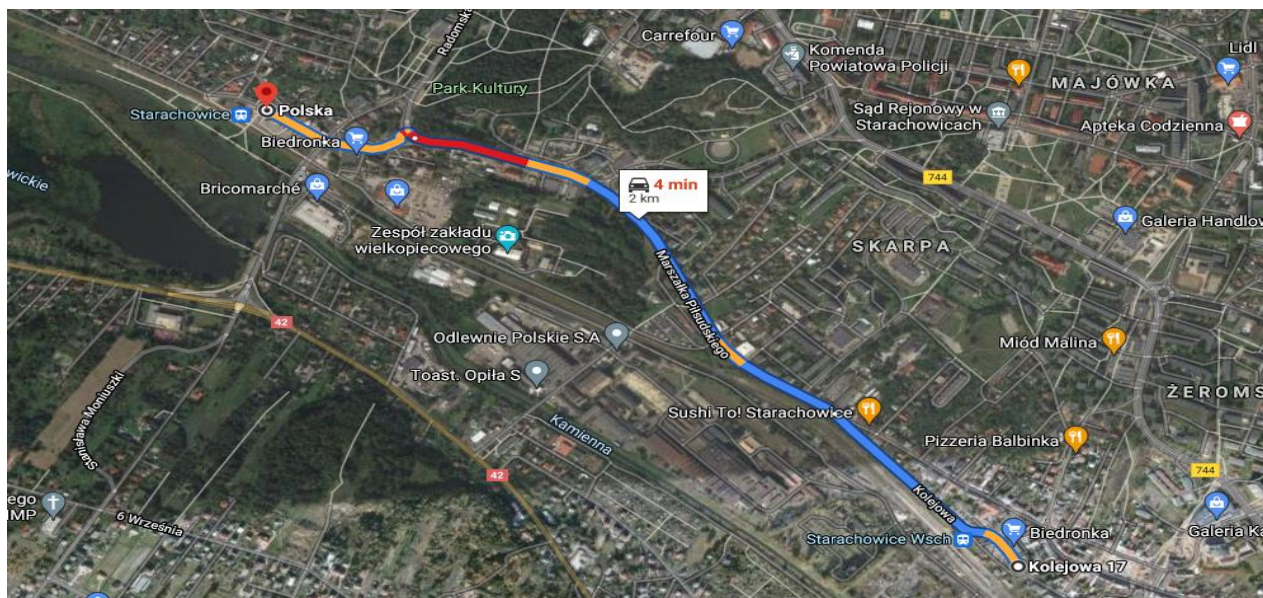
Lokalizacja przystanku KKA Starachowice – bezpośrednio przed budynkiem dworca PKP (konieczność wykonania manewru zawracania)



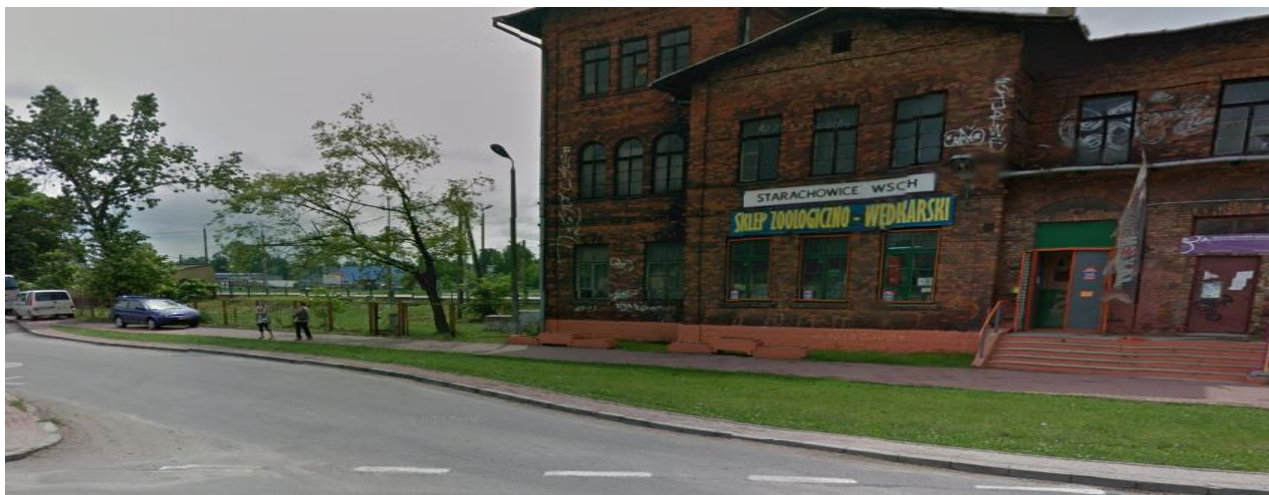
6. Starachowice Wsch.

dojazd – wyjazd spod dworca w ul. Hutniczą w kierunku na Radom, na rondzie pierwszy zjazd, przejazd ul. Piłsudskiego i ul. Kolejową wzdłuż torów kolejowych.

Czas przejazdu - ok. 5 minut odległość 2,0 km.



Lokalizacja przystanku ZKA Starachowice Wsch.– plac bezpośrednio przed budynkiem dworca PKP



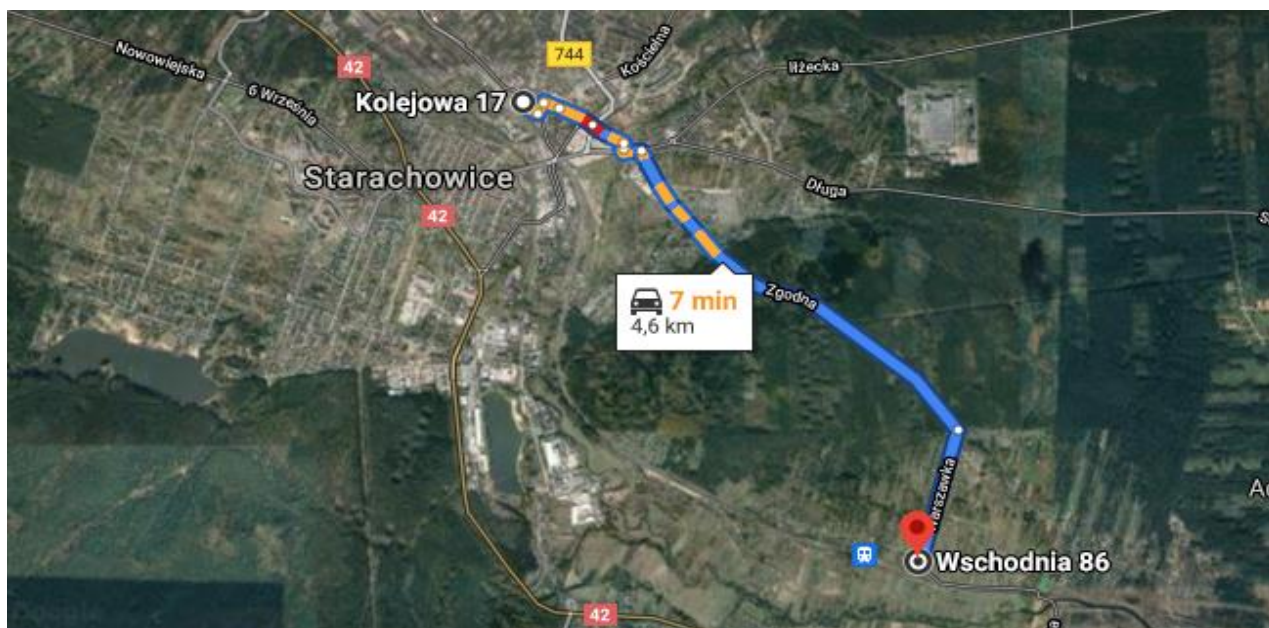
Ze względu na modernizację placu przed budynkiem dworca, tymczasowo (na czas prac remontowych) przystanek ZKA jest zlokalizowany na przystanku MPK na ul. Kolejowej



7. Starachowice Michałów

dojazd – wyjazd spod dworca ul. Kolejową, dalej przejazd ul. Spółdzielczą, przed przejazdem kolejowym skręt w lewo w ul. Targową, następnie skręt w prawo w ul. Iłżecką, na rondzie trzeci zjazd w ul. Zgodną, przejazd ul. Zgodną, ul. Warszawską.

Czas przejazdu - ok. 15 minut odległość 4,6 km



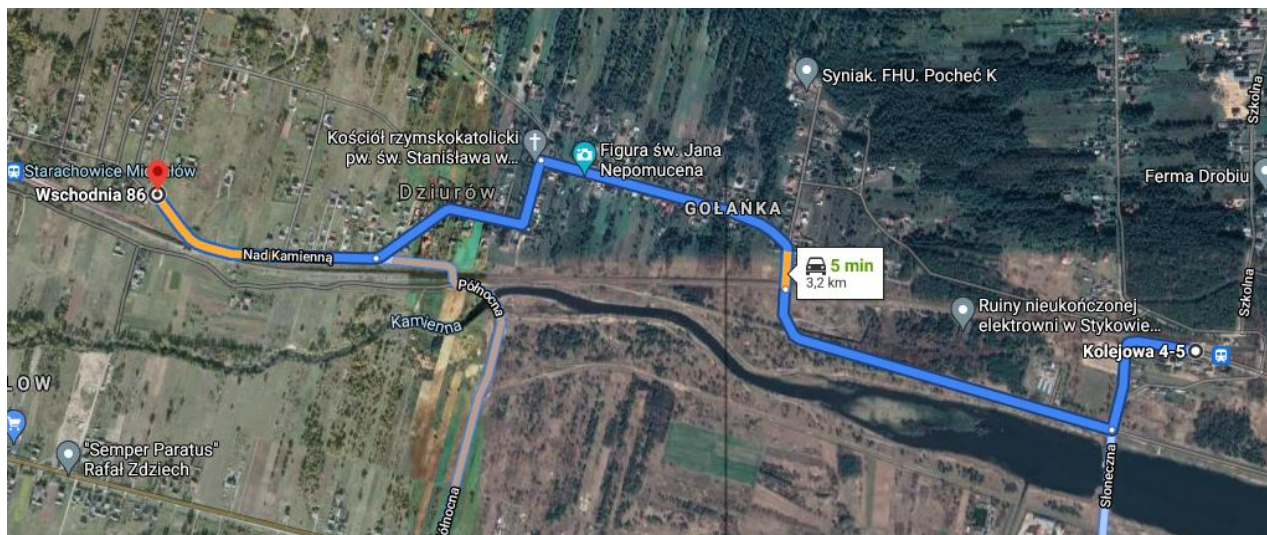
Lokalizacja przystanku ZKA Starachowice Michałów – przystanek autobusowy na rogu ul. Warszawskiej i ul. Wschodniej
droga dojazdu do przystanku kolejowego – ok.700 m ul. Wschodnią



8. Styków Iłżecki

dojazd – przejazd wzdłuż torów przez Dziurów w kierunku Stykowa Iłżeckiego, przejazd przez przejazd kolejowy, dalej wzdłuż rozlewiska rzeki Kamiennej, skręt w lewo w stronę torów kolejowych.

Czas przejazdu - ok. 5 minut odległość 3.2 km.



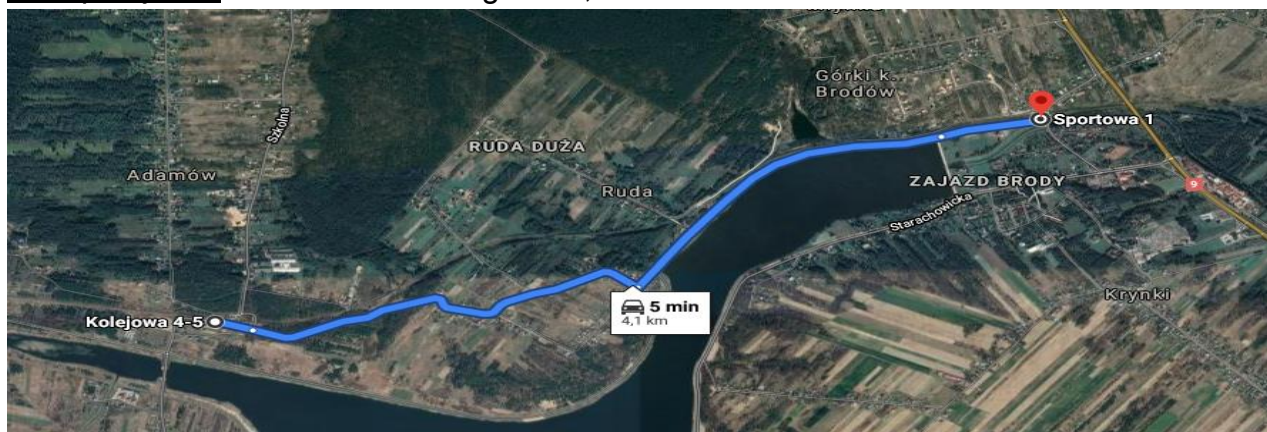
Lokalizacja przystanku ZKA Styków Iłżecki – bezpośrednio przy peronie kolejowym



9. Brody Iłżeckie

dojazd – wyjazd prosto w kierunku na Rudę, przejazd wzdłuż zalewu.

czas przejazdu – ok. 5 minut odległość 4,1 km



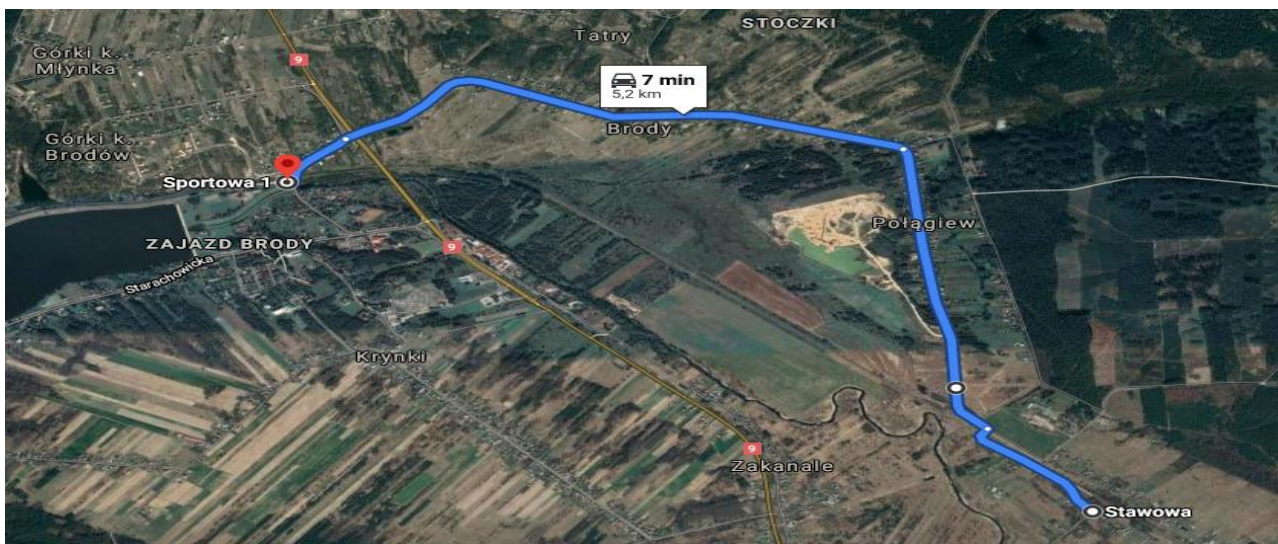
lokalizacja przystanku ZKA Brody Ilżeckie – na parkingu bezpośrednio przy przystanku kolejowym.



10. Staw Kunowski

dojazd – przejazd w lewo przez przejazd kolejowy, przejazd prosto pod wiaduktem przez miejscowość Połagiew.

czas przejazdu - ok. 7 minut odległość 5,2 km.



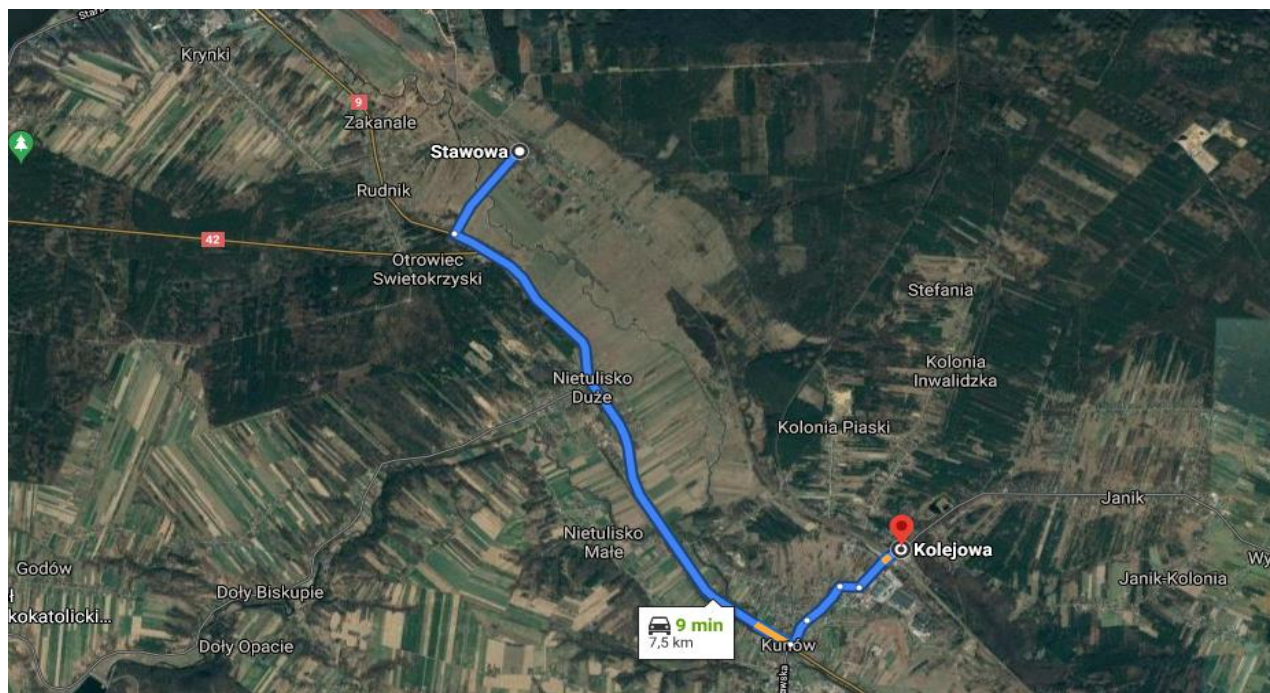
lokalizacja przystanku ZKA Staw Kunowski – przystanek autobusowy na wprost przystanku kolejowego (za przejazdem kolejowym), droga dojścia do przystanku kolejowego – ok. 100 m - asfaltową ulicą, dalej skręt w lewo w stronę peronu



11. Kunów

dojazd – przejazd do drogi wojewódzkiej nr 9, skręt w lewo w kierunku na Kunów, w Kunowie na rondzie trzeci zjazd w lewo w kierunku na Janik, przejazd ul. Fabryczną, skręt w ul. Kolejową

czas przejazdu - ok. 9 minut odległość 7,5 km.



Lokalizacja przystanku ZKA Kunów – po lewej stronie za przejazdem kolejowym (manewr zawracania na pętli i przystanek dla obu kierunków Skarżysko-Kam. - Ostrowiec Św. i Ostrowiec Św. – Skarżysko-Kam.)

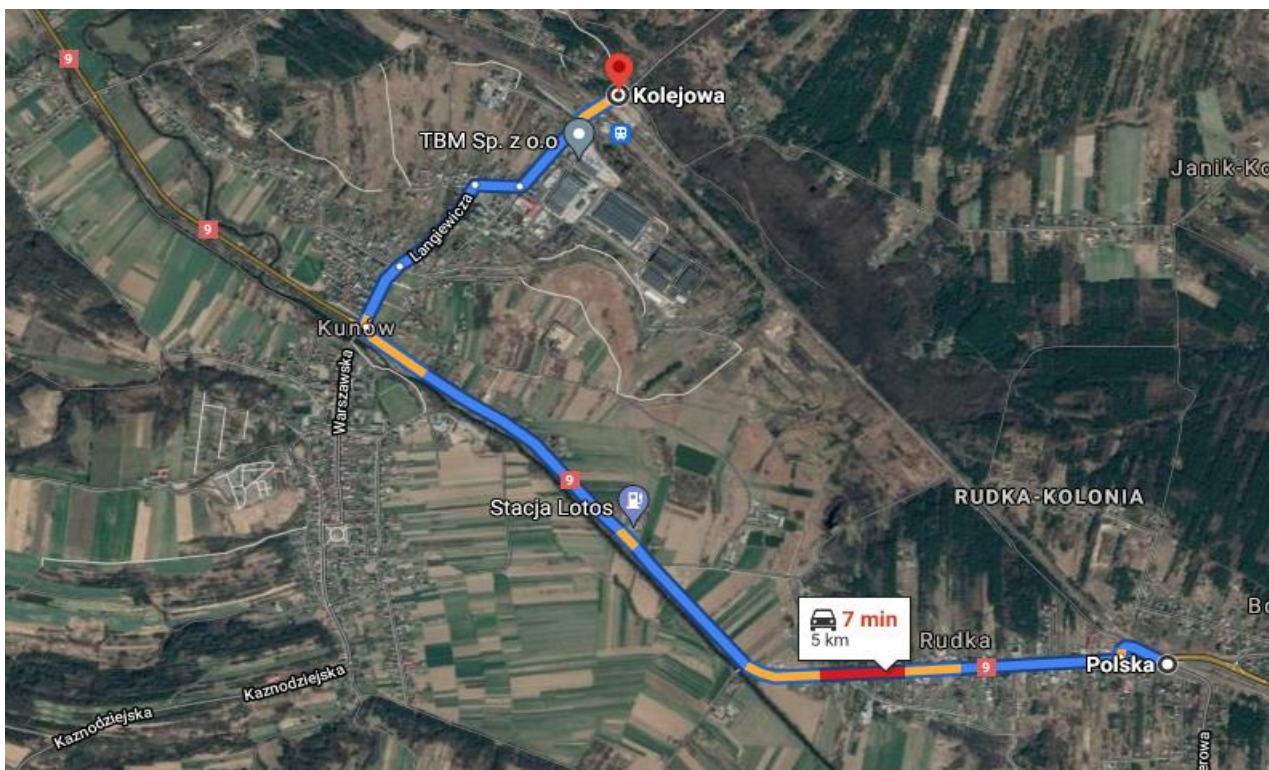
Dojście do przystanku kolejowego - drogą asfaltową przez przejazd kol. ok. 100 m



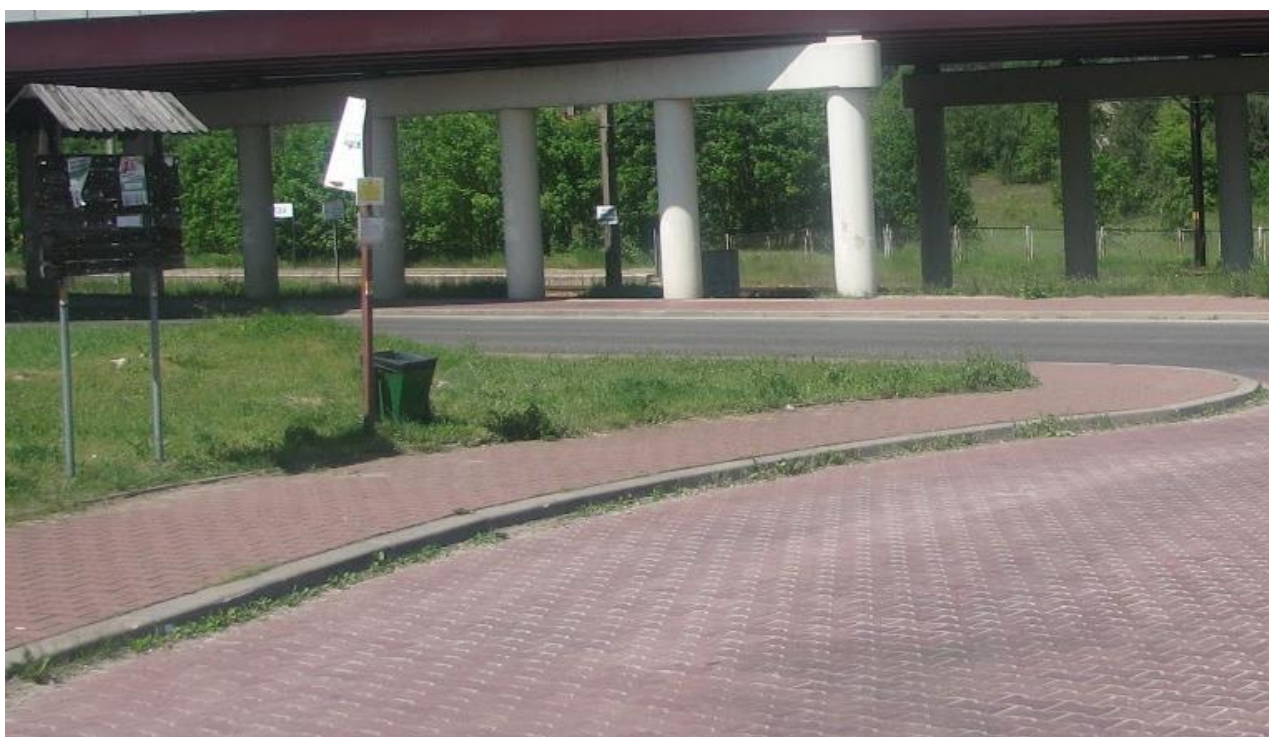
12. Boksycka

dojazd – powrót do ronda (droga nr 9) na rondzie trzeci zjazd w kierunku na Rzeszów, przejazd przez miejscowość Rudka (drogą nr 9), na wiadukcie skręt w lewo, zjazd pod wiadukt.

czas przejazdu - ok.10 minut odległość 5,0 km.



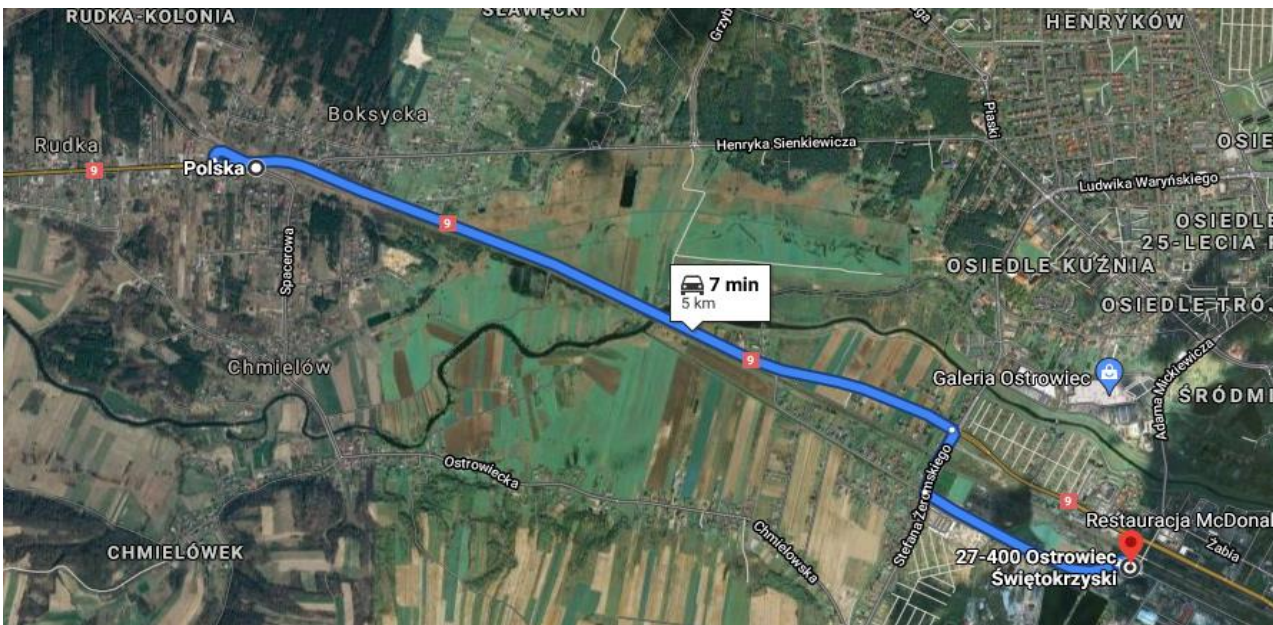
lokalizacja przystanku ZKA Boksycka– przystanek autobusowy na pętli naprzeciwko przystanku kolejowego (konieczność wykonania manewru zawracania).



13. Ostrowiec Św.

dojazd – wyjazd z pętli autobusowej spod wiaduktu w lewo, przejazd wzdłuż torów kolejowych drogą nr 9 w kierunku na Rzeszów (przejazd przez rzekę Kamienna), skręt w prawo w ul. Żeromskiego do przejazdu kolejowego, za przejazdem kolejowym skręt w lewo w ul. Kolejową.

czas przejazdu - ok. 7 minut odległość 5,0 km.



lokalizacja przystanku ZKA Ostrowiec Św. – bezpośrednio przed budynkiem dworca PKP

