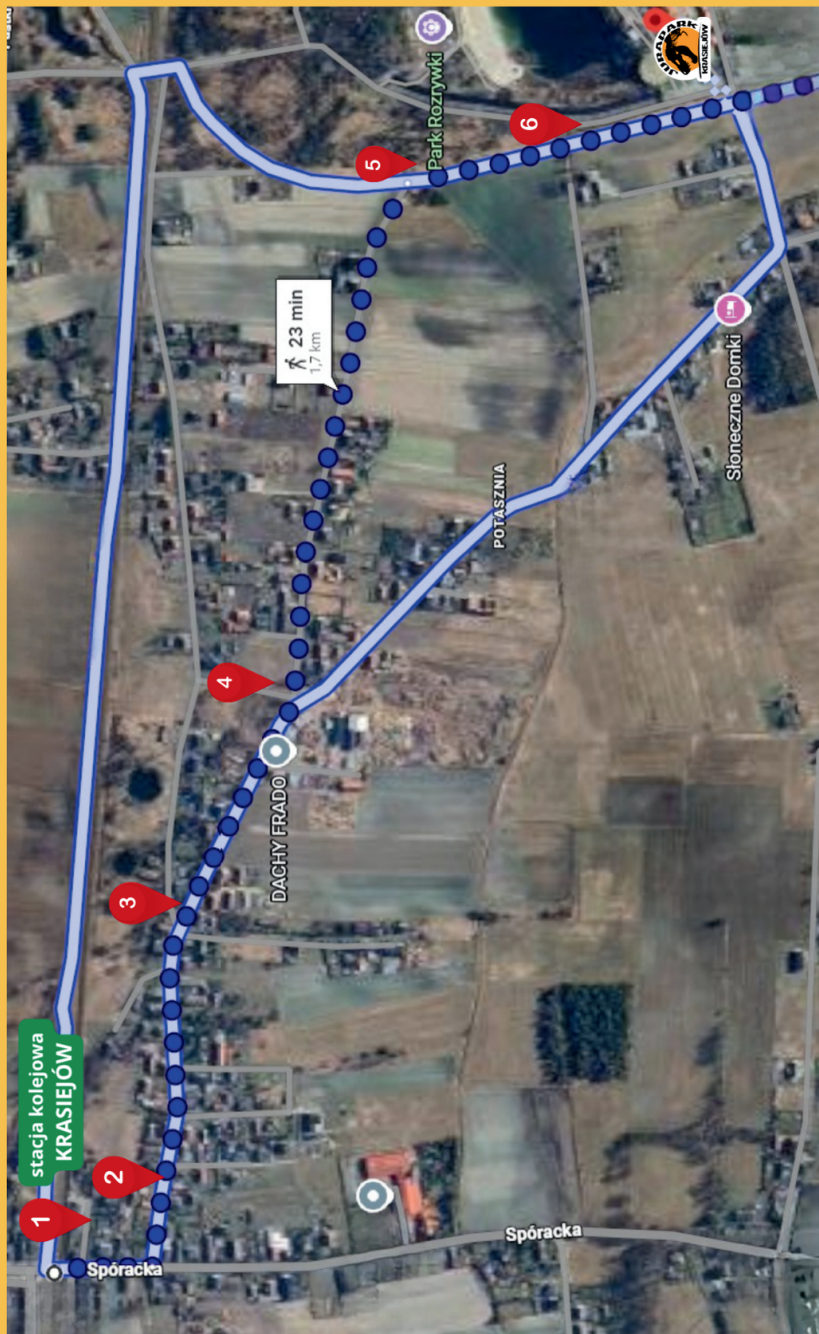


NA MAPIE WSKAZANE SA PUNKTY - DINO STACJE, KTÓRE
DOPROWADZĄ CIĘ BEZPOŚREDNIO DO CELU



DINOPRZYGODA

zaczyna się tutaj!



DinoPociąg

Podróż zaczyna się na torach!
Tanio, wygodnie, ekologicznie

DinoSzlak Kraški

Spacer 1,7 km - a na trasie zadania
i ciekawostki!
Zostań Młodym Odkrywcą!

JuraPark

Poznaj mieszkańców triasu!
Silesaura, Metopozaura
i ich historię!

Kup bilet → Wsiądź → Podążaj szlakiem



OPOLSKIE

POLREGIO



STACJA 2

Zadania:

1. Co wydobywano w tym miejscu jako pierwsze:

- glinę
- węgiel
- piasek

2. Jak myślisz, dlaczego nikt od razu nie wiedział, że to „kości” dinozaurów? (krótka odpowiedź -



STACJA 3

Zadania:

1. Jak nazywa się proces zamiany kości w kamień?

- erozja
- fosylizacja
- topnienie

2. Dlaczego skamieniałości są twarde jak skała?
(krótka odpowiedź - jedno zdanie)

STACJA 4

Zadania:

1. Kto jako pierwszy zwrócił uwagę na znaleziska?

- robotnik cegielni
- Krzysztof Spałek
- turysta

STACJA 5

Zadania:

1. Zaznacz, co było potrzebne do powstania skamieniałości:

- szybkie zakopanie
- brak powietrza
- dużo czasu

2. Jak nazywa się okres, z którego pochodzą te znaleziska?

- jura
- trias
- kreda



STACJA 6

Zadania:

1. Którego mieszkańca triasu chcesz zobaczyć jako pierwszego?

- Silesaurus
- Metopozaur
- innego

2. Czy Krasiejów był kiedyś zoo?

- tak
- nie
- tylko w prehistorii

